



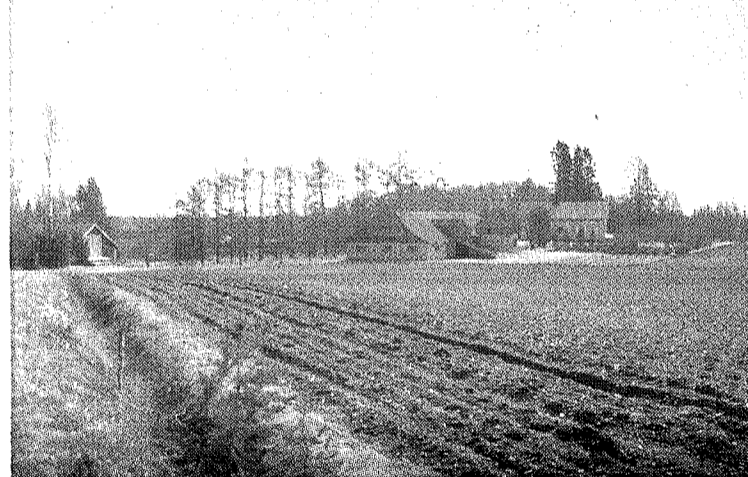
Ikkuna menneisyyteen, Mustinmäki.



Kivelänharjun lehtikuusikuja hallitsee Paukarlahden avointa peltomaisemaa. Taustalla pilkottaa jugendhenkinen kivilavetta.



Mustinmäellä kukoistavat kissankellot (kuvassa), peurankellot sekä harvinaisemmat kulttuurin seuralaiset kurjenkellot.



Muutammat hyvin säilyneet vauraat tilakeskukset hyvinhoidettuine pihapiireineen ja laajoine peltoineen luovat Paukarlahdelle vakaan viljelyseudun tunnun.



Mustinmäen avaraan mäkimaisemaan liittyvät kiinteästi rinnepellot, ladot, kivirauniot ja alarinteen laidunnettavat harmaaleppävyöhykkeet.



Puustoiset kivirauniot ja metsäiset kumpareet viljelysten lomassa jäsentävät maisemaa ja tarjoavat elin- ja kasvuympäristön monelle katoamassa olevalle maaseudun kasvi- ja eläinlajeille.